

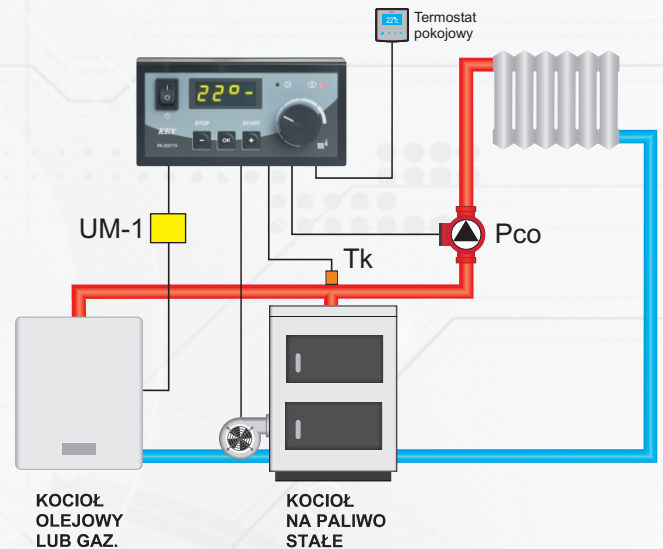
## Regulator do kotłów opalanych drewnem



## Możliwości regulatora:



- Sterowanie wentylatorem i pompą obiegową CO
- Możliwość sterowania dodatkowym kotłem olejowym lub gazowym
- Bogate funkcje serwisowe
- Współpraca z termostatem pokojowym
- Obudowa umożliwiająca zamontowanie regulatora na kotle



## Zestawienie parametrów serwisowych:

Moc pracy wentylatora lub moc przy modulacji obrotów:

50 ÷ 100%

Minimalna moc wentylatora:

20 ÷ 40%

Współczynnik zmiany obrotów wentylatora:

2 ÷ 10

Automatyczna regulacja obrotów wentylatora:

0 ÷ 10

Czas przedmuchu:

5 ÷ 60 s

Czas przerwy przedmuchów:

1 ÷ 99 min

Temperatura załączenia pompy CO:

30 ÷ 70 °C

Histeresa załączenia pompy CO:

1 ÷ 10 °C

Tryb pracy i czas przerwy w załączaniu pompy CO:

1 ÷ 99 min, F

Temperatura minimalna kotła:

30 ÷ 65 °C

Temperatura maksymalna kotła:

80 ÷ 90 °C

Histeresa temperatury kotła:

1 ÷ 10 °C

Temperatura przegrzania kotła:

90 ÷ 99 °C

Czas testowania braku opału przy rozpaliu:

1 ÷ 99 min - 4 h

Czas test. braku opału w trybie pracy i w podtrzymaniu:

1 ÷ 99 min - 4 h

## Tryb pracy wyjścia dodatkowego:

0 – wyjście załączające kocioł dodatkowy,

1 – wyjście alarmowe,

2 – wyjście sterujące zaworem mieszającym,

3 – wyjście załączające pompę lub inne urządzenia awaryjnego chłodzenia kotła,

4 – wyjście sterujące urządzeniami dodatkowymi załączanymi podczas pracy wentylatora.

## Dane techniczne:

Zasilanie:

230V 10%, 50 Hz

Pobór mocy (bez wentylatora i pompy):

< 4 VA

Zakres pomiaru temperatur:

-9 ÷ 109 °C ± 1 °C

Zakres regulacji temperatury kotła:

30 ÷ 90 °C ± 1 °C

Zabezpieczenie przegrzania kotła programowe:

90 ÷ 99 °C ± 1 °C

Zabezpieczenie przegrzania kotła sprzętowe:

>95 °C ± 1 °C

Temperatura załączenia pompy CO:

30 ÷ 70 °C ± 1 °C

Obciążalność wyjść: sumaryczna:

max 2A / 230 V

Wymiary (W × S × G):

75 × 145 × 63 mm